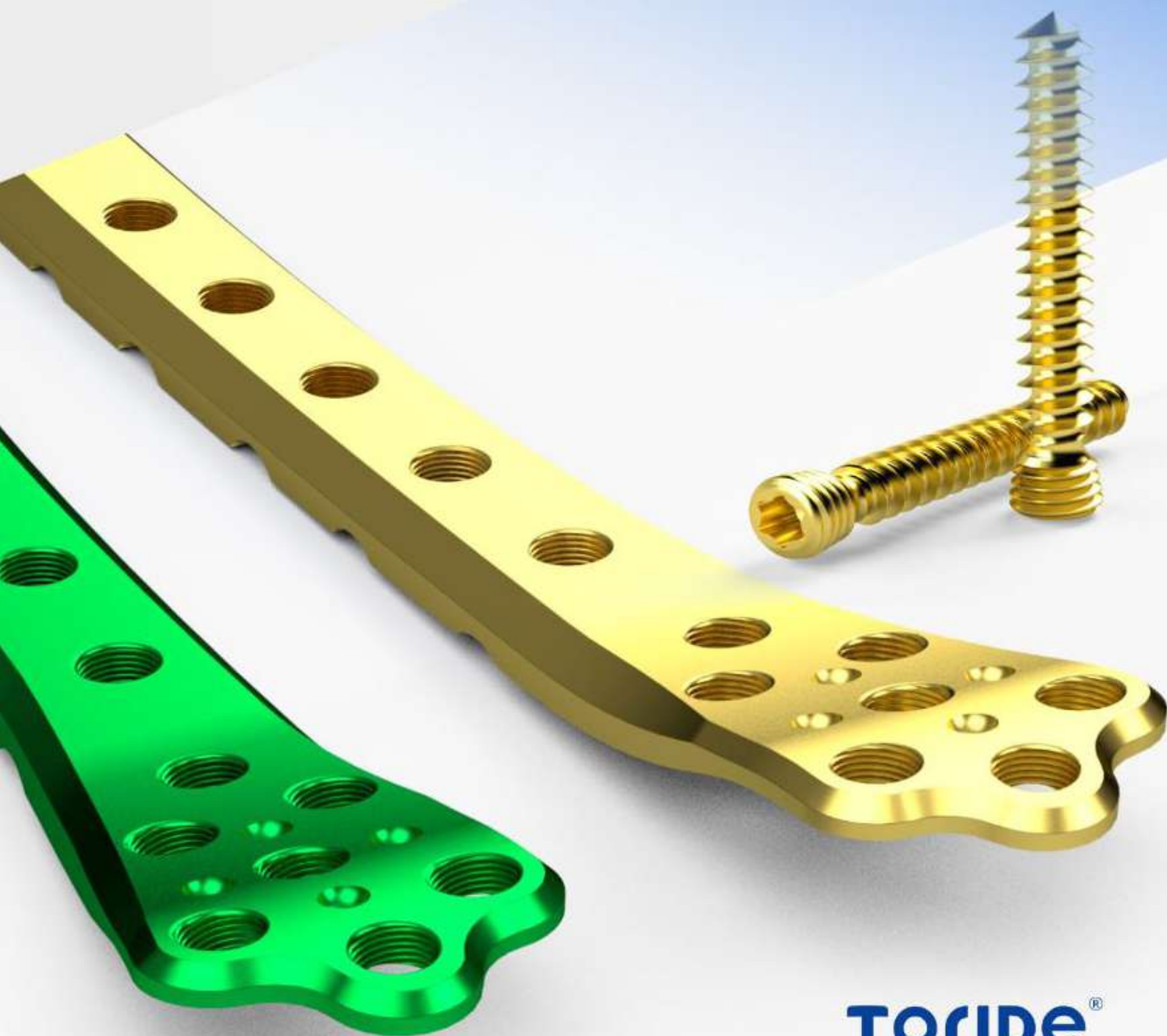


Placa de fêmur

Sistema para fratura distal lateral do fêmur



TORIDE[®]

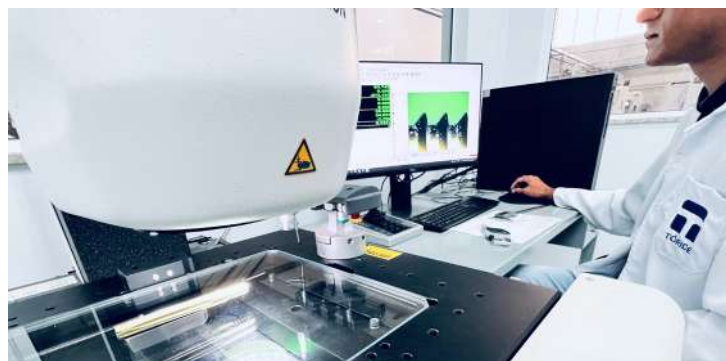


Comprometimento e qualidade são os alicerces que constroem nossos mais de 20 anos de experiência no mercado fabricando produtos para a saúde. Iniciamos a nossa história com a fabricação de implantes para mini micro fragmentos.

Hoje, expandimos essa expertise e nos tornamos referência nacional no desenvolvimento de soluções para osteossíntese e instrumentais cirúrgicos. Essa evolução é resultado do comprometimento da nossa equipe e de investimentos em nosso parque industrial que possui mais de 4.100 m².



Investimento no parque fabril com mais de 3.300 m² de área produtiva, com equipamentos modernos.



Equipamentos de controle dimensionais de última geração.



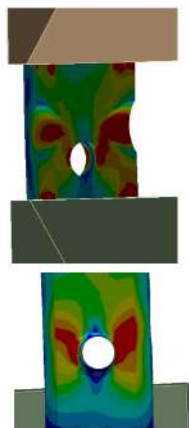
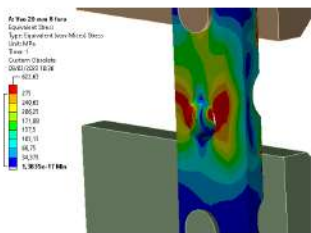


Engenharia & desenvolvimento

Um sistema seguro, projetado com a expertise da nossa equipe e validado por testes de resistência rigorosos.

Resultados – Caso 1

- Vão de 20mm no Furo 8 (proximal)
- Valor obtido: $F = 650 \text{ N}$



Simulação numérica computacional indicando distribuição das tensões principais máximas na região crítica da haste femoral.

Ensaio biomecânico experimental com carregamento cíclico senoidal (fadiga) realizado na etapa de verificação do caso crítico (worst case) do projeto.

PLACA DE FÊMUR DISTAL LATERAL

	Direita	Esquerda
TAM.	Ref N.º	Ref N.º
P	45.5001.001	45.5001.002
M	45.5002.001	45.5002.002
G	45.5003.001	45.5003.002
EG	45.5004.001	45.5004.002
SG	45.5005.001	45.5005.002



PARAFUSO CORTICAL SEXTAVADO

ANVISA 80084420014



PARAFUSO FR COM SEXTAVADO

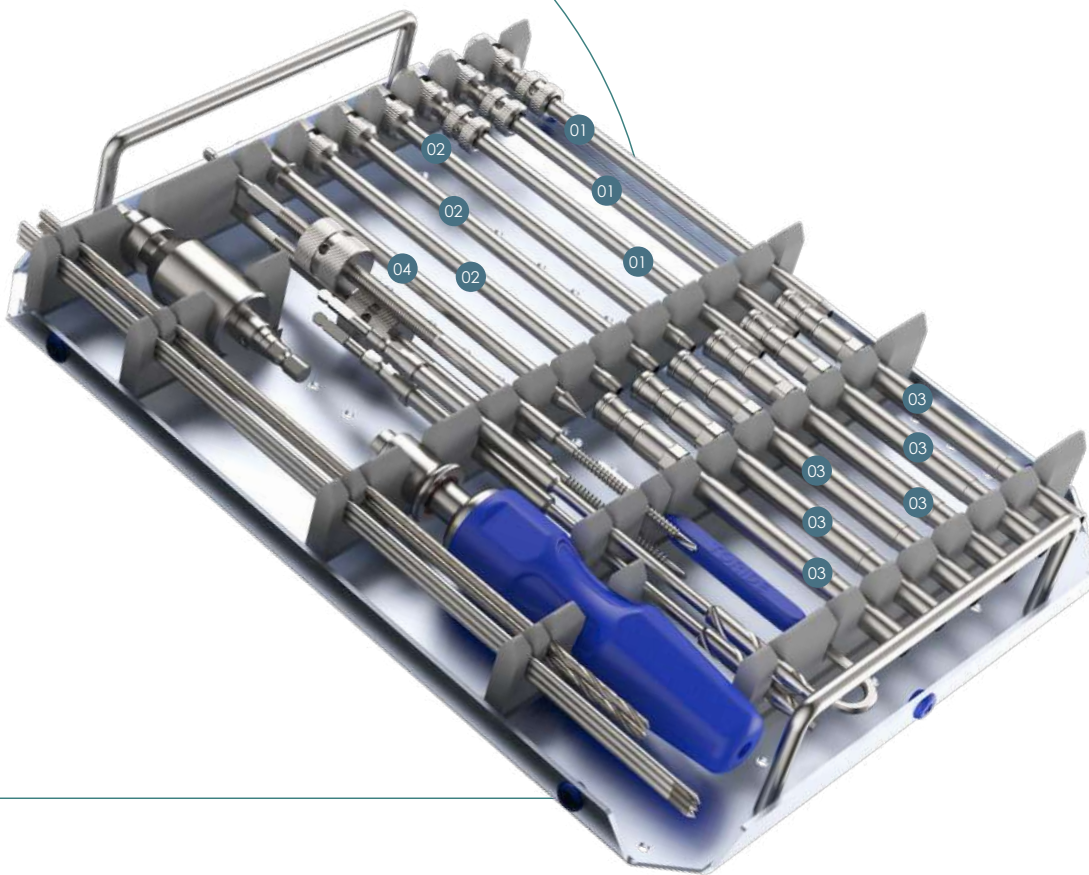
ANVISA 80084420019

Ø	Ref N.º	QTD.
4.5 x 30mm	1.36.45.03.19.030	02
4.5 x 32mm	1.36.45.03.19.032	02
4.5 x 34mm	1.36.45.03.19.034	02
4.5 x 36mm	1.36.45.03.19.036	02
4.5 x 38mm	1.36.45.03.19.038	02
4.5 x 40mm	1.36.45.03.19.040	02
4.5 x 42mm	1.36.45.03.19.042	02
4.5 x 44mm	1.36.45.03.19.044	02
4.5 x 46mm	1.36.45.03.19.046	02
4.5 x 48mm	1.36.45.03.19.048	02
4.5 x 50mm	1.36.45.03.19.050	02
4.5 x 54mm	1.36.45.03.19.054	02
4.5 x 56mm	1.36.45.03.19.056	02
4.5 x 60mm	1.36.45.03.19.060	02

Ø	Ref N.º	QTD.	Ø	Ref N.º	QTD.
4.5 x 14mm	45.0315.014	02	4.5 x 46mm	45.0315.046	08
4.5 x 16mm	45.0315.016	02	4.5 x 48mm	45.0315.048	08
4.5 x 18mm	45.0315.018	02	4.5 x 50mm	45.0315.050	08
4.5 x 20mm	45.0315.020	02	4.5 x 54mm	45.0315.054	03
4.5 x 22mm	45.0315.022	02	4.5 x 56mm	45.0315.056	03
4.5 x 24mm	45.0315.024	02	4.5 x 60mm	45.0315.060	03
4.5 x 26mm	45.0315.026	02	4.5 x 64mm	45.0315.064	03
4.5 x 28mm	45.0315.028	02	4.5 x 66mm	45.0315.066	03
4.5 x 30mm	45.0315.030	08	4.5 x 70mm	45.0315.070	03
4.5 x 32mm	45.0315.032	08	4.5 x 74mm	45.0315.074	03
4.5 x 34mm	45.0315.034	08	4.5 x 76mm	45.0315.076	03
4.5 x 36mm	45.0315.036	08	4.5 x 80mm	45.0315.080	03
4.5 x 38mm	45.0315.038	08	4.5 x 84mm	45.0315.084	03
4.5 x 40mm	45.0315.040	08	4.5 x 86mm	45.0315.086	03
4.5 x 42mm	45.0315.042	08	4.5 x 90mm	45.0315.090	03
4.5 x 44mm	45.0315.044	08			

INSTRUMENTAL

BANDEJA 01



01

Cânula de fixação

Código
40.00.006

ANVISA
80084420025

QTD.
03



02

Cânula de estabilização

Código
40.00.007

ANVISA
80084420025

QTD.
03



03

Cânula de inserção

Código
40.00.009

ANVISA
80084420025

QTD.
06



04

Punção

Código
39.00.006

ANVISA
80084420025

QTD.
01



05

Tracionador

Código
52.00.002

ANVISA
80084420025

QTD.
02



06

Medidor de profundidade 20 a 95 mm

Código
38.00.006

ANVISA
80084420025

QTD.
01



07

Cabo de chave intercambiável azul

Código
09.00.078

ANVISA
80084420025

QTD.
01



08

Ponta de chave sextavada 3.5 para guia de fêmur

Código
08.00.072

ANVISA
80084420025

QTD.
02



09

Chave de aperto da cânula

Código
10.00.063

ANVISA
80084420025

QTD.
02



10

Broca ø 3,5 x 290 mm

Código
05.35.002

ANVISA
80084420031

QTD.
02



11

Fio guia ø 3,2

Código
15.00.054

ANVISA
80084420025

QTD.
03



12

Limitador de torque 4.0 nm

Código
42.00.003

ANVISA
80084420025

QTD.
01



Guia para fêmur distal direito mi-2

Código
11.00.092

ANVISA
80084420028

QTD.
01



Guia para fêmur distal esquerdo mi-2

Código
11.00.093

ANVISA
80084420028

QTD.
01



Estojo de parafusos sistema fêmur distal MI

Código
11.00.093

ANVISA
80084420028

QTD.
01

TORIDE[®]

Fabricado por:

TÓRIDE INDÚSTRIA E COMÉRCIO LTDA

Av. Caetano Schincariol, Nº 97, Parque das Empresas
Mogi Mirim - São Paulo - Brasil - CEP: 13803-340



toride.com.br