

# Sistema radio distal AV

Fixação rígida com ângulo variável 2.4mm





Comprometimento e qualidade são os alicerces que constroem nossos mais de 20 anos de experiência no mercado fabricando produtos para a saúde. Iniciamos a nossa história com a fabricação de implantes para mini micro fragmentos.

Hoje, expandimos essa expertise e nos tornamos referência nacional no desenvolvimento de soluções para osteossíntese e instrumentais cirúrgicos. Essa evolução é resultado do comprometimento da nossa equipe e de investimentos em nosso parque industrial que possui mais de 4.100 m<sup>2</sup>.



Investimento no parque fabril com mais de 3.300 m<sup>2</sup> de área produtiva, com equipamentos modernos.



Equipamentos de controle dimensionais de última geração.



## PARAFUSOS

Titânio 6% Alumínio/4% Vanádio



Parafuso Cortical Ø 2.4  
ANVISA 80084420020

Ø	Ref N.º
2.4 X 8 mm	24.0317.008
2.4 X 10 mm	24.0317.010
2.4 X 12 mm	24.0317.012
2.4 X 14 mm	24.0317.014
2.4 X 16 mm	24.0317.016
2.4 X 18 mm	24.0317.018
2.4 X 20 mm	24.0317.020
2.4 X 22 mm	24.0317.022
2.4 X 24 mm	24.0317.024
2.4 X 26 mm	24.0317.026
2.4 X 28 mm	24.0317.028
2.4 X 30 mm	24.0317.030



Parafuso Cortical Ø 2.7  
ANVISA 80084420020

Ø	Ref N.º
2.7 X 8 mm	27.0317.008
2.7 X 10 mm	27.0317.010
2.7 X 12 mm	27.0317.012
2.7 X 14 mm	27.0317.014
2.7 X 16 mm	27.0317.016
2.7 X 18 mm	27.0317.018
2.7 X 20 mm	27.0317.020
2.7 X 22 mm	27.0317.022
2.7 X 24 mm	27.0317.024
2.7 X 26 mm	27.0317.026
2.7 X 28 mm	27.0317.028
2.7 X 30 mm	27.0317.030



Parafuso FR Estrela A.V Ø 2.4  
ANVISA 80084420021

Ø	Ref N.º
2.4 X 10 mm	24.0311.010
2.4 X 12 mm	24.0311.012
2.4 X 14 mm	24.0311.014
2.4 X 16 mm	24.0311.016
2.4 X 18 mm	24.0311.018
2.4 X 20 mm	24.0311.020
2.4 X 22 mm	24.0311.022
2.4 X 24 mm	24.0311.024
2.4 X 26 mm	24.0311.026
2.4 X 28 mm	24.0311.028
2.4 X 30 mm	24.0311.030

## PLACAS

Titânio comercialmente puro

ANVISA 80084420021



Placa radio distal  
D 6x2 FR II  
24.9608.046



Placa radio distal  
D 6x3 FR II  
24.9609.053



Placa radio distal  
D 6x4 FR II  
24.9610.060



Placa radio distal  
E 6x2 FR II  
24.9708.046



Placa radio distal  
E 6x3 FR II  
24.9709.053



Placa radio distal  
E 6x4 FR II  
24.9710.060



Placa radio distal  
E 5x2 FR II  
24.9707.046



Placa radio distal  
E 5x3 FR II  
24.9708.053



Placa radio distal  
E 5x4 FR II  
24.9709.060



Placa radio distal  
D 5x2 FR II  
24.9607.046

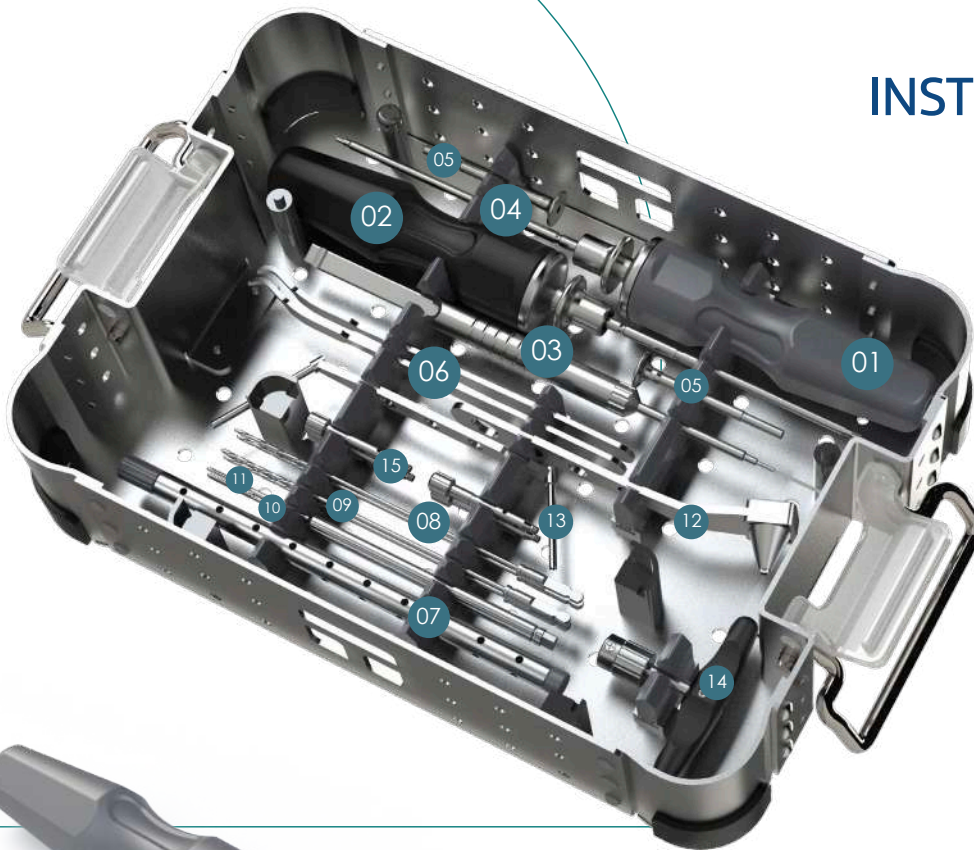


Placa radio distal  
D 5x3 FR II  
24.9608.053

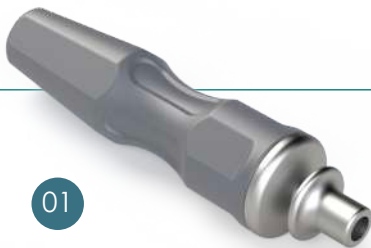


Placa radio distal  
D 5x4 FR II  
24.9609.060

## INSTRUMENTAL



Bandeja 01



01

Cabo tipo torquímetro

**Código**

1.11.40.23.00.110

**ANVISA**

80084420015

**QTD.**

01



02

Cabo de chave engate rápido

**Código**

1.11.05.23.00.110

**ANVISA**

80084420015

**QTD.**

01



03

Medidor linha pequenos fragmentos

**Código**

1.30.99.12.35.168

**ANVISA**

80084420015

**QTD.**

01



04

Ponta de chave estrela 2.4/2.7/2.8

**Código**

08.00.043

**ANVISA**

80084420025

**QTD.**

02



05

Pinça de parafuso 2,8

**Código**

1.00.00.27.15.060

**ANVISA**

80084420011

**QTD.**

02



06

Afastador 8mm linha grandes e pequenos

**Código**

1.34.05.00.29.167

**ANVISA**

80084420015

**QTD.**

02



07

Tubo para fio guia

**Código**

30.00.107

**ANVISA**

80084420025

**QTD.**

05



08

Broca Ø 1,8mm - 40X150mm

**Código**

05.18.001

**ANVISA**

80084429031

**QTD.**

02



09

Broca Ø 2,0mm linha pequenos fragmentos

**Código**

1.34.05.35.02.123

**ANVISA**

80084420015

**QTD.**

02



10

Macho Ø 2,4mm

**Código**

06.00.055

**ANVISA**

80024429003

**QTD.**

01



11

Macho Ø 2,7mm

**Código**

06.00.056

**ANVISA**

80024429003

**QTD.**

01



12

Guia de broca sistema AV

**Código**  
11.00.072

**ANVISA**  
80084420025

**QTD.**  
01



13

Conjunto guia de broca duplo  
dentado 1,9 e 2,1mm

**Código**  
11.00.067

**ANVISA**  
80084420025

**QTD.**  
01



14

Cabo "T" engate rápido

**Código**  
1.00.00.05.48.070

**ANVISA**  
80084420011

**QTD.**  
01



15

Conjunto guia de broca  
locking Ø 2,1mm

**Código**  
1.30.99.80.21.150

**ANVISA**  
80084420015

**QTD.**  
04



Fio guia c/ rosca Ø 1,5 X 150mm

**Código**  
15.00.027

**ANVISA**  
ISENTO

**QTD.**  
01

# TORIDE<sup>®</sup>

Fabricado por:

**TÓRIDE INDÚSTRIA E COMÉRCIO LTDA**

Av. Caetano Schincariol, Nº 97, Parque das Empresas  
Mogi Mirim - São Paulo - Brasil - CEP: 13803-340



**toride.com.br**